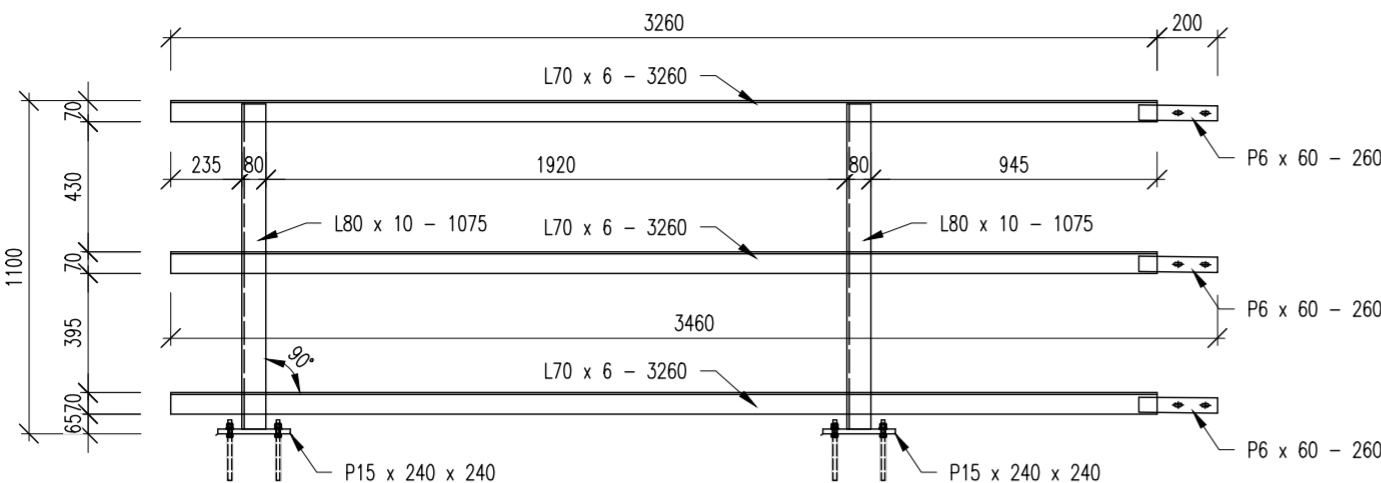


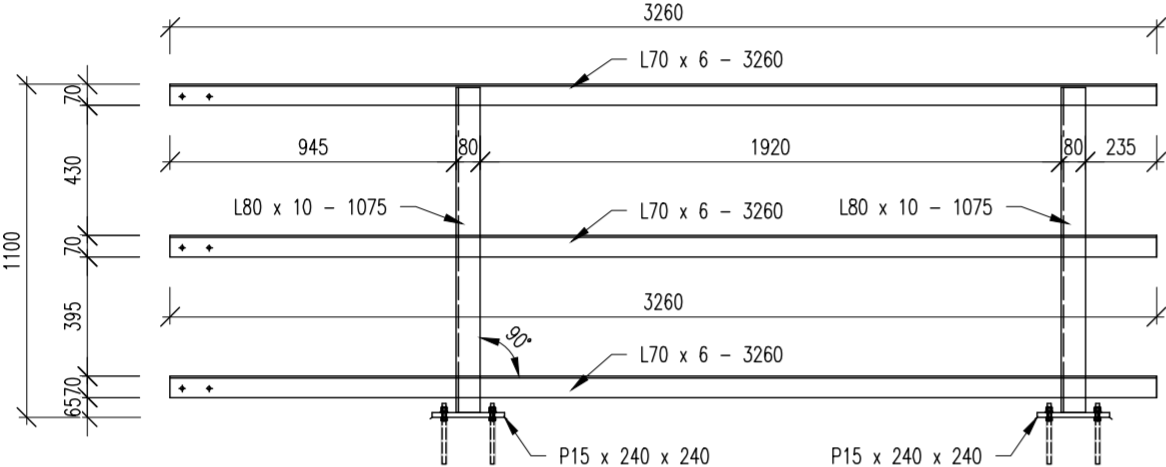
ZÁBRADLÍ Z1 - 2KS, M 1:25

ŘÍMSA NA MOSTĚ



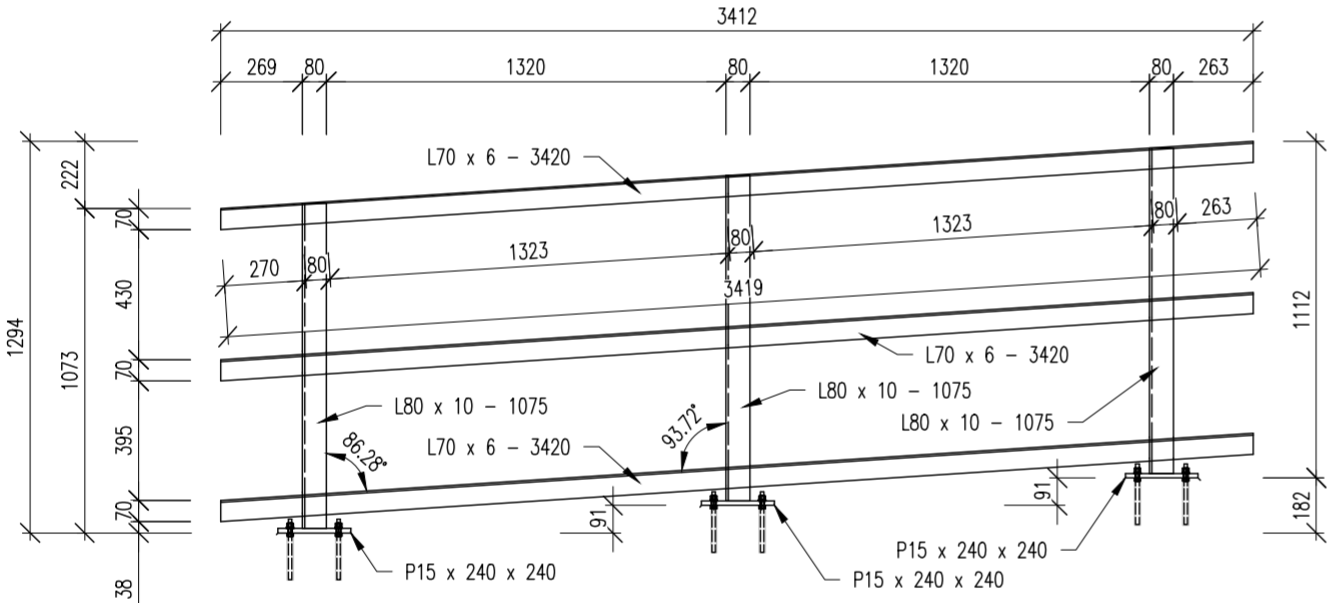
ZÁBRADLÍ Z2 - 2KS, M 1:25

ŘÍMSA NA MOSTĚ



ZÁBRADLÍ Z3 - 4KS, M 1:25

ŘÍMSA NA VÝBĚHOVÝCH ZÍDKÁCH,



ŘEZ A-A, M 1:10

ZÁBRADLÍ NA ŘÍMSE

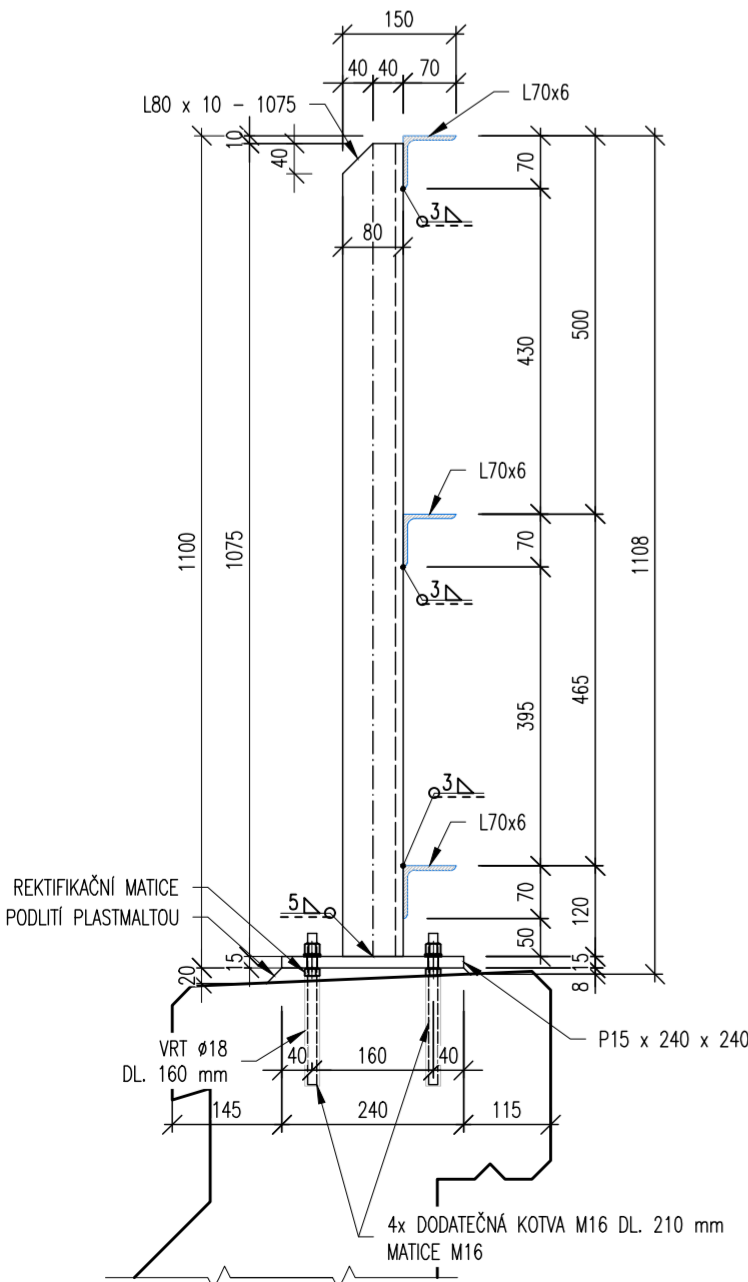


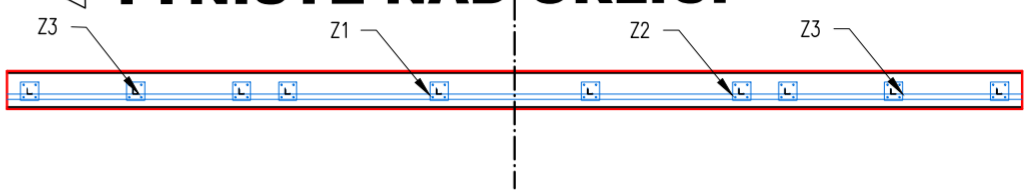
SCHÉMA ZÁBRADLÍ, M 1:100

PŮDORYS



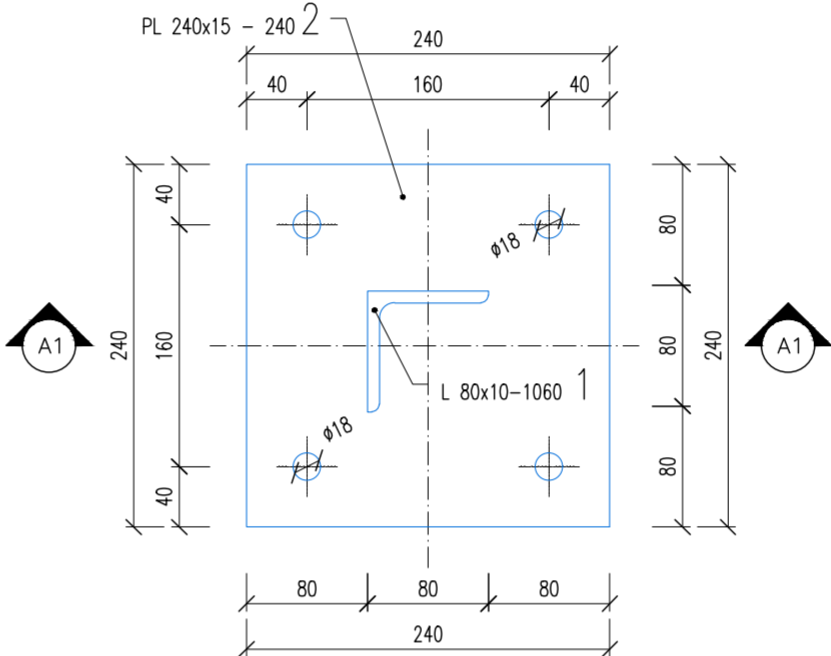
MIEROSZÓW

TÝNIŠTĚ NAD ORLICÍ



DETAIL PATNÍ DESKY, 1:5

PATNÍ DESKA - POLOŽKA Č. 2



POZNÁMKY:

PROTIKOROZNÍ OCHRANA

* PODROBNOSTI VIZ TECHNICKÁ ZPRÁVA

POUŽITÉ MATERIÁLY

- ZÁBRADLÍ

- * DLE ČSN 73 2601 A TYP - PODRUŽNÉ NENOSNÉ ČÁSTI MOSTŮ
- VÝROBNÍ SKUPINA C
- MATERIÁL - S 235 JR
- DOKUMENT KONTROLY JAKOSTI MAT. - TYP 2.2

SPOJOVACÍ MATERIÁL

- SVARY
- * STUPEŇ JAKOSTI SVARŮ C DLE ČSN EN ISO 5817
- * VŠECHNY SVARY PŘIPOJOVANÝCH POLOŽEK PROVĚST UZAVŘENÉ PO OBVODĚ
- * U VŠECH SVARŮ PROVĚST VIZUÁLNÍ KONTROLU DLE ČSN EN ISO 17637
- * PŘÍPRAVA SVAROVÝCH HRAN VIZ TP ZHOTVITELE
- ŠROUBY
- * KOTVENÍ ZÁBRADLÍ NA ŘÍMSÁCH
- NEREZOVÉ ZAVÍTOVÉ TYČE M16 A2-50 DLE DIN 975
- MATICE M16 DLE ČSN EN ISO 4032 A2-50
- PODLOŽKY DLE ČSN EN ISO 7089 A2-50
- DOKUMENT KONTROLY JAKOSTI MAT. - TYP 2.2

OSTATNÍ

- * VŠECHNY HRANY POLOŽEK ZAOKLUT R=2mm
- * ZÁBRADLÍ NA GABIONECH OSADIT DLE ZÁBRADLÍ NA NK
- * KOTVENÍ NA NK JE REALIZOVÁNO VLEPENÍM DO DODATEČNĚ VRTANÝCH OTVORŮ V ŘÍMSE, KOTVENÍ V GABIONECH JE REALIZOVÁNO ZABETONOVÁNÍM
- * PRO VÝROBU A MONTÁŽ BUDE ZPRACOVÁNA VD A ODSOUHLASENA OBJEDNATELEM A PROJEKTANTEM

S235 JR - VÝROBNÍ SKUPINA C

ZÁBRADLÍ

03		
02		
01		
ZMĚNA	POPIS	DATUM

	ING. IVAN ŠÍR PROJEKTOVÁNÍ DOPRAVNÍCH STAVEB CZ s.r.o. Haškova 1714/3, 500 02 Hradec Králové, tel: +420 603 181 473, sir@sirivan.cz, www.sirivan.cz IČ: 259 62 914
---------------------------------------------------------------------------------------	------------------------------------------------------------------------------------------------------------------------------------------------------------------------------------

investor: Správa železnic, s. o.
OR Hradec Králové

Oprava mostu v km 37,233 v úseku Bolehošť - Opočno pod Orlickými horami

- kraj: Královéhradecký
- MÚ/OU: Opočno
- stupeň utajení: bez utajení
- datum: 10 / 2020
- zakázkové číslo: 20068
- stupeň PD: společné ÚR + SP
- odpovědný projektant stavby: Ing. Ivan Šír
- odpovědný projektant objektu: Ing. Ivan Šír
- vypracoval: Bc. Zdeněk Sháněl
- kontroloval: Ing. Ivan Šír
- změna číslo: 01
- měřítko: 1:5,10,25,100

MOST V KM 37,233

ZÁBRADLÍ

D.2.1.1.5